

AC ONE PLANET ELTIF

RENDITE MIT DER ENERGIE DER NATUR

DER FONDS IM ÜBERBLICK

Renditeerwartung in Höhe von
5% - 6% p.a.¹

Erwartete Ausschüttungen von
mehr als
4% p.a.²

Im Vergleich zu börsen-
notierten Investments

höhere Stabilität

Durch die Anlage in Sachwerte
Inflationsschutz

Echter Beitrag zu einer
**nachhaltigen
Zukunft**

Durch geringe Korrelation zu
traditionellen Anlageformen

**Diversifikations-
vorteile**

Warum AC One Planet ELTIF?

Um den Klimawandel zu bekämpfen und kommenden Generationen einen lebenswerten Planeten zu hinterlassen, muss der Ausbau Erneuerbarer Energien deutlich an Fahrt gewinnen. Die gute Nachricht ist: Ab sofort können sich neben institutionellen Investoren auch Sie als Privatanleger aktiv über einen Fonds daran beteiligen und auf diese Weise Investmentrendite mit einem echten Beitrag zu einer nachhaltigen Zukunft verbinden - mit dem aktiv gemanagten AC One Planet ELTIF.

**Etablierte
Märkte und
Technologien**

**Fokus auf
operative Assets
und Bauphasen**

**Hohe Strompreis-
absicherungsquote,
ausschüttungs-
orientiert**

**Private Markets,
börsenunabhängige
Entwicklung**

¹ Die Renditeerwartung (Prognose) bezieht sich auf die marktübliche erwartete Nettorendite für die vergleichbare Anlageklasse Infrastrukturinvestments im Rahmen einer weitgehend vergleichsweise konservativen Core/Core+ Strategie. **Prognosen sind kein verlässlicher Indikator für künftige Ergebnisse.** Es kann nicht garantiert werden, dass die angestrebte Rendite erreicht wird. Als Nettorendite wird die angestrebte Rendite nach Abzug der Fondskosten und -gebühren, vor Abzug individueller Steuern bezeichnet. Alle Angaben zur Renditeerwartung und erwarteten Ausschüttungen beziehen sich auf die thesaurierende Anteilsklasse OIF V des AC One Planet ELTIF. Eine Übersicht der verschiedenen Anteilsklassen des Fonds entnehmen Sie bitte dem Informationsmemorandum unter <https://www.ac-one-planet-eltif.de/downloads>.

² Die erwartete Ausschüttung (Prognose) gilt für nicht-thesaurierende Anteilsklassen des Fonds und dient lediglich Informationszwecken und stellt kein verbindliches Rentabilitätsversprechen dar. Die Darstellung basiert auf verschiedenen Annahmen des Managers im Zusammenhang mit der vom Fonds verfolgten Anlagestrategie. Es kann nicht garantiert werden, dass die angestrebten Ausschüttungen erreicht werden.

AC ONE PLANET ELTIF

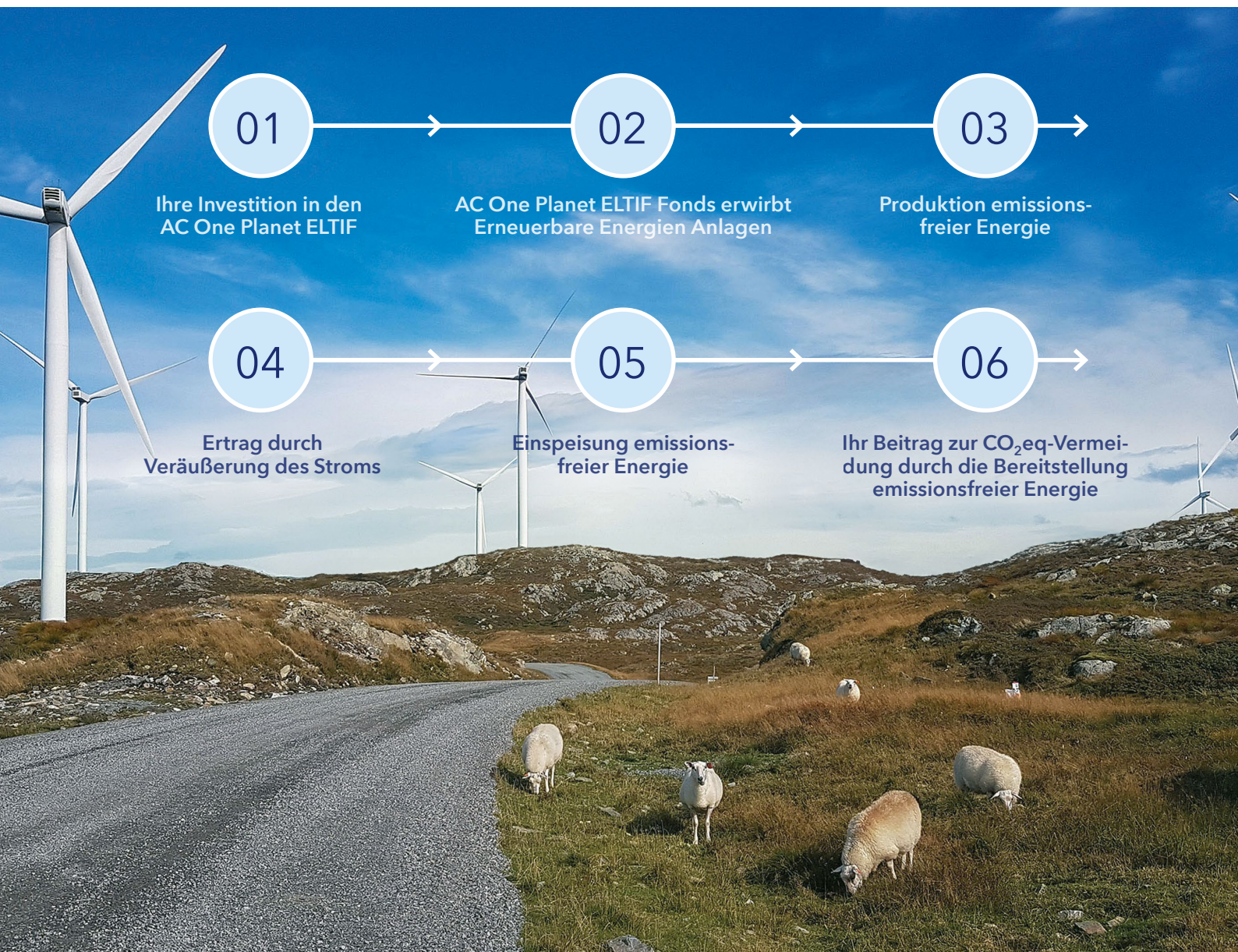
Rendite mit der Energie der Natur

Von Ihrem Investment zum Beitrag zur Energiewende

Investition mit positivem Einfluss – für eine nachhaltigere Zukunft

Der AC One Planet ELTIF ist ein Infrastruktur-Fonds, der zusätzlich zur Erzielung einer attraktiven Rendite, einen **positiven Beitrag zur Eindämmung des Klimawandels** anstrebt. Das heißt: Mit Ihrem Investment leisten Sie unmittelbar einen Beitrag für eine nachhaltigere Zukunft. Ihr Kapital fließt in Wind- und Solarparks sowie Wasserkraftwerke, Maßnahmen zur Verbes-

serung der Energieeffizienz oder auch der Modernisierung der Energieinfrastruktur. Anleger tragen so dazu bei, dass weniger Energie benötigt wird und ein größerer Teil aus erneuerbaren Quellen stammt. So werden weniger fossile Brennstoffe verbraucht und mehr CO₂eq-Emissionen vermieden. Gleichzeitig sichern sich Investoren die Chance auf attraktive Renditen.



Was ist ein ELTIF?

Ein European Long Term Investment Fund (kurz „ELTIF“) ist ein durch die Finanzaufsicht **regulierter** Investmentfonds. Ein ELTIF unterliegt regulierten Anforderungen zum **Anlegerschutz**, wie z. B. Mindestanforderungen an die Diversifikation der Investments. **Privatanleger** erhalten so **Zugang zu attraktiven Sachwertinvestitionen**, die bislang nahezu ausschließlich institutionellen Großinvestoren vorbehalten waren.

Warum sind Investitionen in eine nachhaltige Zukunft auch wirtschaftlich sinnvoll?

Mit Investitionen in den Ausbau Erneuerbarer Energien übernehmen Sie gesellschaftliche Verantwortung für die Zukunft unseres Planeten. Natürlich darf aber auch die Vorsorge für die individuelle Zukunft nicht in Vergessenheit geraten.

Auch aus rein wirtschaftlicher Sicht sind Erneuerbare Energien Anlagen sinnvolle Investitionen. Die nachstehende Darstellung zeigt die Kosten der Stromerzeugung in Deutschland. Es ist klar zu erkennen, dass die Energiegewinnung aus fossilen Energieträgern mit deutlich höheren Gesamtkosten einhergeht. Sogar unabhängig von sozialen und politischen Bestrebungen besteht also Grund zur Annahme, dass natürliche Ressourcen fossile Energieträger verdrängen werden.

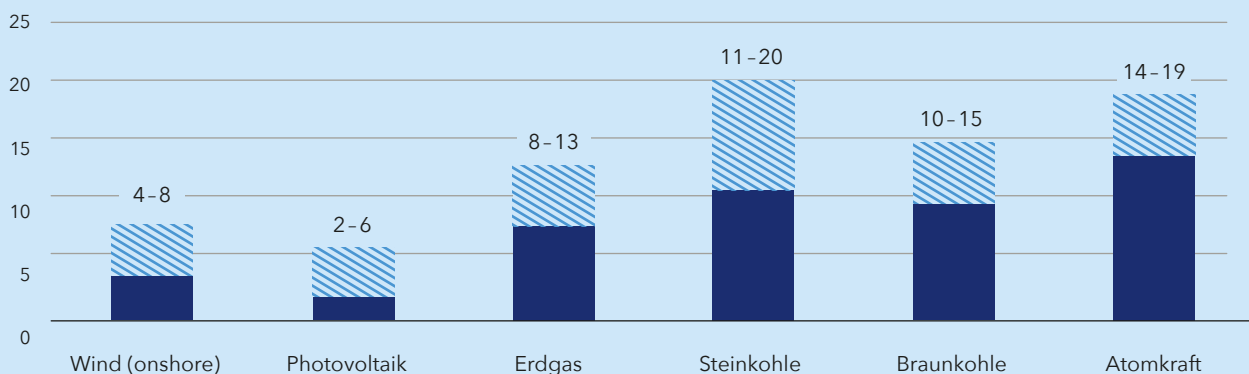


„Aus der Energiewende ergeben sich vielfältige Investmentmöglichkeiten. Diversifikation und Erfahrung sind dabei die Schlüssel im Risikomanagement und für stabile Renditen.“

Simon Laier, Fondsmanager

KOSTEN VON STROMERZEUGUNG IN DER EU MIT NEUEN GROSSKRAFTWERKEN³

in Eurocent/kWh



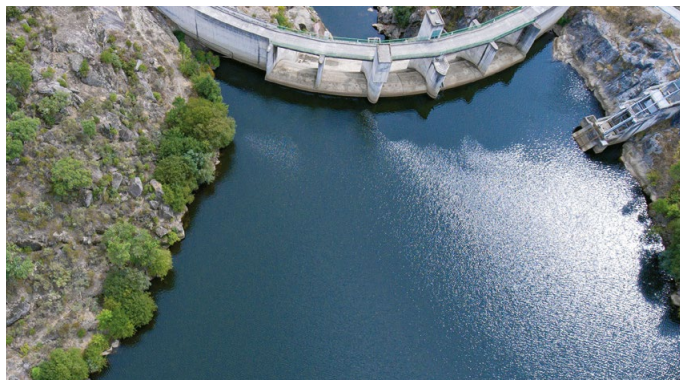
³ Fraunhofer ISE, UBA, DIW; Stand 2021

AC ONE PLANET ELTIF

Rendite mit der Energie der Natur

In welche Anlagen investiert der AC One Planet ELTIF?

Um die Energiewende zu beschleunigen, investiert unser AC One Planet ELTIF in die vier Säulen der Energiewende über Projekte aus dem Bereich Erneuerbare Energien. Im Sinne der Diversifikation bildet das Portfolio alle wichtigen Teilbereiche möglichst über die gesamte Wertschöpfungskette ab:



**Energie-
erzeugung**

**Energie-
effizienz**

**Energie-
speicherung**

**Energie-
infrastruktur**

Kernstrategie

Zunächst liegt der Fokus auf der Energieerzeugung durch Sonnen-, Wind- und Wasserkraft in Europa und Asien sowie auf Batterien zur Energiespeicherung und einer nachhaltigen Infrastruktur.

Wieviel Strom produzieren unsere Anlagen?

Ein Vergleich: Ein Photovoltaikpark, der sich über die Fläche eines Fußballfelds erstreckt, produziert in etwa 665 MWh Strom jährlich. Mit dieser Menge an Strom können etwa 183 europäische Haushalte versorgt werden.⁴

Es können weder sämtliche mit der Vermögensanlage verbundenen Risiken noch die nebenstehend genannten Risiken abschließend erläutert werden. Es besteht keine Kapitalgarantie. Daher können hohe Verluste bis zum Totalverlust auftreten. Die Risiken liegen primär in Verzögerungen bei der Kapitaleinwerbung sowie Investition und damit einher gehenden höheren Kosten, welche sich negativ auf die Rendite auswirken würden. Anlegern wird empfohlen, sich vor einer Anlage hinsichtlich aller aufsichtsrechtlichen, steuerrechtlichen und sonstigen rechtlichen Auswirkungen einer Investition in das Produkt beraten zu lassen. Alle Transaktionen sollen sich auf die aktuelle Fassung des Informationsmemorandums sowie gegebenenfalls verfügbare lokale Angebotsunterlagen stützen. Eine ausführliche Beschreibung aller Risiken findet sich im Informationsmemorandum in Abschnitt 21, Seite 56 ff.

SCHLÜSSELRIKEN IN VERBINDUNG MIT:

- Verzögerungen in der Projektentwicklung
- Allgemeines Risiko hinsichtlich Kostenüberschreitungen
- Regulatorische Risiken
- Währungsrisiko
- Ausschüttungen können sich verzögern oder ausbleiben
- Risiken bei der Investition in Sachwerte bzw. Infrastruktur (wie beispielsweise Untergangsrisiko, Betreiberrisiko und Risiko unsachgemäßer Handhabung und Wartung)
- Risiken der Beschränkung und Aussetzung der Anteilsrücknahme⁵

⁴ Quelle: Die Berechnung der durchschnittlich versorgten Haushalte basiert auf Eurostat-Daten für 2018. Der durchschnittliche Stromverbrauch der Haushalte in EU-27 Ländern (in MWh pro Person) wird mit der durchschnittlichen Haushaltsgröße der EU-27 Länder multipliziert und ergibt den durchschnittlichen Stromverbrauch der durchschnittlichen EU-27 Haushaltsgröße (in MWh/Haushalt).

⁵ Einzelheiten siehe Informationsmemorandum Abschnitt 6 bzw. S. 32.

Eckdaten des AC One Planet ELTIF

Fondstruktur	Luxemburger ELTIF
Anlageart	Offener Investmentfonds, depotfähig
AIFM	Alter Domus Management Company S.A. (Lux.)
Auflegungsdatum	01.03.2024
Zielvolumen ⁶	Mind. EUR 300 Mio.
Mindesthaltfrist	2 Jahre

Rückgabe	Rückgaben müssen mit einer Frist von 12 Monaten angekündigt werden. ⁷
Laufzeit ⁸	99 Jahre
Renditeerwartung (nach Kosten) ⁹	5-6% p.a.
Erwartete Ausschüttung ¹⁰	> 4% p.a.
Fondswährung	EUR

Beispielhafte Darstellung von Erneuerbare Energien Anlagen anderer Aquila Capital Fonds:

Projekt „La Cabrita“ in Spanien



Leistung **50 MWp**
Produktion **87 GWh/a**
Operativ seit **Q3 2021**

Entspricht der Stromproduktion einer Photovoltaik Anlage mit einer Fläche von ca. 131 Fußballfeldern. Mit der jährlichen Stromproduktion können etwa 23.900 europäische Haushalte versorgt werden.

Projekt „Tesla“ in Norwegen



Leistung **150 MW**
Produktion **423,85 GWh/a**
Operativ seit **2018**

Eine jährliche Produktion von 423 GWh/a kann etwa 116.300 europäische Haushalte mit Strom versorgen und entspricht der Stromproduktion einer Photovoltaik Anlage mit einer Fläche von ca. 636 Fußballfeldern.

Projekt „Kairos“ in Belgien



Größe **25 MW/100 MWh**
LFP-Lithium-Ionen-Batterie
Investitionsvolumen Aquila Capital
30 MIO. EUR

Baubeginn Q3 2021, Operativ seit **Q1 2023**

Bei vollständiger Ladung kann das Batteriesystem etwa 60.000 europäische Haushalte für vier Stunden mit Energie versorgen.

⁶ Es kann keine Garantie dafür gegeben werden, dass das Zielvolumen erreicht werden kann.

⁷ Einzelheiten siehe Informationsmemorandum Abschnitt 6 bzw. S. 32.

⁸ Die Verwaltungsgesellschaft kann die Laufzeit unter bestimmten im Informationsmemorandum genannten Voraussetzungen verkürzen.

⁹ Die Renditeerwartung (Prognose) bezieht sich auf die marktübliche erwartete Nettorendite für die vergleichbare Anlageklasse Infrastrukturinvestments im Rahmen einer weitgehend vergleichsweise konservativen Core/Core+ Strategie. **Prognosen sind kein verlässlicher Indikator für künftige Ergebnisse.** Es kann nicht garantiert werden, dass die angestrebte Rendite erreicht wird. Die Renditeerwartung (nach Kosten) bezieht sich auf die angestrebte Rendite nach Abzug der Fondskosten und -gebühren, vor Abzug individueller Steuern. Alle Angaben zur Renditeerwartung und erwarteten Ausschüttungen beziehen sich auf die nicht-thesaurierende Anteilsklasse OIF V des AC One Planet ELTIF. Eine Übersicht der verschiedenen Anteilsklassen des Fonds entnehmen Sie bitte dem Informationsmemorandum unter <https://www.ac-one-planet-eltif.de/downloads>

¹⁰ Die erwartete Ausschüttung (Prognose) gilt für nicht-thesaurierende Anteilsklassen des Fonds und dient lediglich Informationszwecken und stellt kein verbindliches Rentabilitätskriterium dar. Die Darstellung basiert auf verschiedenen Annahmen des Managers im Zusammenhang mit der vom Fonds verfolgten Anlagestrategie. Es kann nicht garantiert werden, dass die angestrebten Ausschüttungen erreicht werden.

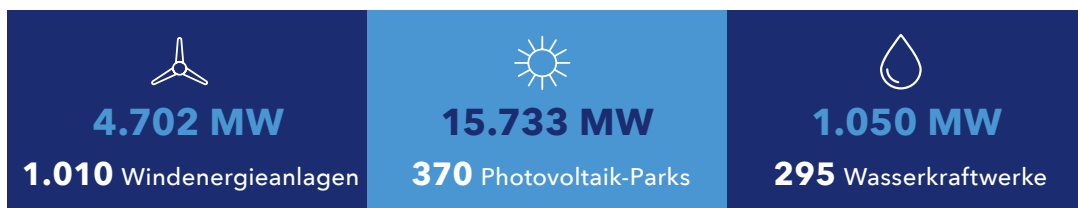
AC ONE PLANET ELTIF

Rendite mit der Energie der Natur

Aquila Capital als erfahrener Partner

Aquila Capital ist eine Investmentgesellschaft mit Fokus auf Entwicklung und Management gesellschaftlich relevanter Sachwertanlagen.

- Rund 700 Mitarbeiter arbeiten in 19 Büros in 17 Ländern für das Gelingen der Energiewende
- Erfolgsbilanz bei Akquisition, Strukturierung, Entwicklung und Verwaltung von Sachwerten
- 22,5 GW Transaction Track Record in Erneuerbaren Energien¹¹
- Attraktive Projektpipeline
- Installierte und entwickelte Kapazität¹¹:



Seit 2006 der Nachhaltigkeit verpflichtet

- ESG ist Teil der DNA von Aquila Capital. Seit der Gründung im Jahr 2001 ist das Thema Nachhaltigkeit ein fester Bestandteil unseres Wertesystems.
- Detaillierte Analysen von Nachhaltigkeitsrisiken, Betrachtungen der CO₂eq-Emissionen und die Messung von Impact entlang der Nachhaltigkeitsziele sind transparent im jährlich erscheinenden ESG-Bericht dokumentiert.
- Unser Ziel ist es, bis 2035 mit unserem Portfolio 1,5 Mrd. Tonnen CO₂eq Emissionen über die Laufzeit zu vermeiden und hierdurch zur globalen Energiewende und Versorgungssicherheit beizutragen.

ESG-Report zum Download
hier scannen



15 Mrd.
EUR verwaltetes Vermögen

rd. 700
Mitarbeiter

19
Standorte
weltweit

25,7 GW
installierte und Ent-
wicklungskapazität

31.12.2023, alle Werte auf Gruppenebene

¹¹ Aquila Capital Investmentgesellschaft mbH, Stand: 31.12.2023, alle Werte auf Gruppenebene



Kontaktdaten

Europa		Asien		
<p>Hamburg (Hauptsitz) Valentinskamp 70 20355 Hamburg Deutschland Phone: +49 (0)40 87 50 50-100 E-Mail: info@aquila-capital.com Web: www.aquila-capital.de</p>	<p>Amsterdam Tower F World Trade Center Schiphol Airport Schiphol Boulevard 215 1118 BH Schipol Niederlande</p>	<p>Madrid Torre Espacio Paseo de la Castellana 259D Planta 14 28046 Madrid Spanien</p>	<p>Seoul Room 3007, 30th floor, ASEM Tower 517 Yeongdongdaero Seoul Korea 06164</p>	<p>Invercargill 173 Spey Street Invercargill 9810 Neuseeland</p>
<p>Frankfurt Neue Mainzer Straße 75 60311 Frankfurt am Main Deutschland</p>	<p>London 20th Floor, Leaf B Tower 42 25 Old Broad Street London EC2N 1HQ Vereinigtes Königreich</p>	<p>Senningerberg Airport Center Luxemburg 5, Heienhaff 1736 Senningerberg Luxemburg</p>	<p>Singapur 138 Market Street, 15-03 CapitaGreen Singapore 048945 Singapur</p>	<p>Melbourne Level 18 1 Nicholson St East Melbourne 3002 VIC, Australien</p>
<p>Lissabon Avenida Fontes Pereira de Melo 14 1050-121 Lissabon Portugal</p>	<p>Prag Palladium Náměstí Republiky 1 110 00 Prag 1 Tschechien</p>	<p>Mailand Via Mike Bongiorno, 13 20124 Mailand Italien</p>	<p>Taipeh Room 1502 No. 80, Section 1 Zhongxiao West Road 100 Taipeh Taiwan</p>	<p>Sydney Level 3 223 Liverpool St Darlinghurst Sydney 2010 NSW, Australien</p>
<p>Oslo Haakon VII's Gate 6 0161 Oslo Norwegen</p>	<p>Athen Artemidos 1. 15125 Maroussi Griechenland</p>	<p>Zürich AQ Investment AG Poststrasse 3 8001 Zürich Schweiz</p>	<p>Tokio Hibiya Kokusai Building 7F 2-2-3 Uchisaiwaicho, Chiyoda-ku, Tokio 100-0011 Japan</p>	

Für weitere Informationen besuchen Sie uns gerne auf   

Wichtige Hinweise

Dies ist eine Marketing-Anzeige. Bitte lesen Sie das Informationsmemorandum des AC One Planet ELTIF und das Basisinformationsblatt, bevor Sie eine endgültige Anlageentscheidung treffen. Dieses Dokument dient lediglich Informationszwecken und stellt weder ein Angebot oder eine Aufforderung zur Abgabe eines Angebotes zum Kauf oder Verkauf von bestimmten Produkten noch eine individuelle Anlageempfehlung oder sonstige Handlungsempfehlung dar.

Investmententscheidungen bezüglich der dargestellten Produkte sollten unbedingt auf Grundlage des Informationsmemorandum und nach Sichtung der vollständigen Unterlagen und Risikohinweise getroffen werden. Eine vorherige Beratung durch einen Rechts-, Steuer- und/oder Anlageberater wird empfohlen. Die frühere Wertentwicklung ist kein verlässlicher Indikator für künftige Ergebnisse. Prognosen sind kein verlässlicher Indikator für die künftige Wertentwicklung.

Wie viel ein Anleger tatsächlich erhält, hängt davon ab, wie sich der Markt entwickelt und wie lange er die Fondsanteile hält. Die zukünftige Wertentwicklung unterliegt zudem der Besteuerung, die von der persönlichen Situation des jeweiligen Anlegers abhängig ist und sich in der Zukunft ändern kann. Ein Anleger erwirbt bei dieser Kapitalanlage Fondsanteile an dem AC One Planet ELTIF und nicht direkt die von dem AC One Planet ELTIF gehaltenen Vermögensgegenstände, wie bestimmte Infrastrukturanlagen. Sachwertanlagen sind illiquide Investments. Kleinanleger sollten daher nur einen Teil ihres Gesamtanlageportfolios in einen ELTIF investieren. Bei dem AC One Planet ELTIF handelt es sich um einen aktiv gemanagten Fonds, der nicht unter Bezugnahme auf einen Referenzindex verwaltet wird. Der AC One Planet ELTIF darf derivative Finanzinstrumente einsetzen, um die Währungs-, Kredit- und Zinsrisiken des Fonds zu steuern.

Dieses Dokument und die darin enthaltenen Informationen können unvollständig sein und Änderungen unterliegen und sind daher als unverbindlich anzusehen. Die Gültigkeit der Informationen und Aussagen ist auf das Datum der Erstellung des Dokuments beschränkt und kann sich insbesondere aufgrund der Marktentwicklung und von Änderungen im rechtlichen, politischen und wirtschaftlichen Umfeld ändern. Die in diesem Dokument enthaltenen Informationen und Meinungen stammen aus Quellen, die von uns als zuverlässig und richtig beurteilt wurden. Dennoch gewährleisten wir nicht die Aktualität, Richtigkeit und Vollständigkeit der Informationen und lehnen jede Haftung für Schäden ab, die durch die Nutzung der Informationen entstehen könnten.

Bei den dargestellten Produkten handelt es sich um illiquide Investments, die mit verschiedenen Risiken verbunden sind. Ihre Realisierung kann zum Totalverlust des eingesetzten Kapitals führen. Eine Kapitalgarantie wird nicht gewährt.

Die Verwaltungsgesellschaft kann beschließen, den Vertrieb des Fonds zu widerrufen.

In Diagrammen und Tabellen können sich Rundungsdifferenzen ergeben. Diagramme, die im vorliegenden Dokument ohne eine Quellenangabe gekennzeichnet wurden, sind aus unternehmens-eigenen Daten bzw. Daten von Aquila Capital erstellt, weshalb auf eine entsprechende Angabe verzichtet wurde. Diagramme, die auf unternehmensexternen Quellen basieren, sind mit entsprechenden Quellenangaben gekennzeichnet.

Weitere Informationen entnehmen Sie bitte dem Informationsmemorandum und dem aktuellen Jahresbericht der Investmentgesellschaft. Diese Verkaufsunterlagen sind kostenlos in deutscher Sprache unter [ac-one-planet-eltif.de](https://www.ac-one-planet-eltif.de) abrufbar sowie in Papierform am Sitz des Portfoliomanagers Aquila Capital Investmentgesellschaft mbH, Valentinskamp 70, 20355 Hamburg erhältlich. Eine Zusammenfassung der Anlegerrechte finden sie im Internet in deutscher Sprache unter [ac-one-planet-eltif.de](https://www.ac-one-planet-eltif.de).

Sozial verantwortliches Investieren ist von Natur aus qualitativ und subjektiv, und es gibt keine Garantie, dass die von Aquila Capital verwendeten Kriterien oder Beurteilungen die Überzeugungen oder Werte eines bestimmten Anlegers widerspiegeln. Informationen über verantwortungsvolle Praktiken werden durch freiwillige oder externe Berichterstattung gewonnen, die möglicherweise nicht genau oder vollständig sind, und Aquila Capital verlässt sich auf diese Informationen, um das Engagement eines Unternehmens für oder die Umsetzung von verantwortungsvollen Praktiken zu bewerten. Sozial verantwortliche Standards variieren je nach Region. Es gibt keine Garantie dafür, dass die angewandten sozial verantwortlichen Anlagestrategien und -techniken erfolgreich sein werden. Bei der Entscheidung, in den AC One Planet ELTIF zu investieren, sollten zudem alle Eigenschaften oder Ziele des Fonds berücksichtigt werden, wie sie in seinem Informationsmemorandum oder im Basisinformationsblatt beschrieben sind.

Weitere Informationen über die nachhaltige Anlagestrategie können Anhang 1 des Informationsmemorandums entnommen werden und sind unter <https://www.ac-one-planet-eltif.de/nachhaltigkeit> zu finden. Der AC One Planet ELTIF hat eine Grundlaufzeit von 99 Jahren. Die Anlagen des AC One Planet ELTIF sind langfristig. Die Anteile an dem AC One Planet ELTIF können unter bestimmten Voraussetzungen zurückgenommen werden (vgl. Kapitel 6 des Informationsmemorandums). Die Verwaltungsgesellschaft ist berechtigt, die Ausschüttung von Zwischendividenden zu bestimmen und entscheidet, inwieweit und zu welchem Zeitpunkt Ausschüttungen aus den Nettoanlageerträgen jeder Anteilsklasse mit Ertragsausschüttung vorgenommen werden. Es können weitere Ausschüttungen aus dem Vermögen des Fonds vorgenommen werden, damit eine angemessene Ausschüttungsquote erzielt wird. Für Anteilsklassen mit thesaurierenden Anteilen sind derzeit keine Ausschüttungen beabsichtigt (vgl. Kapitel 11 des Informationsmemorandums).

Unter den Bezeichnungen Aquila und Aquila Capital werden Gesellschaften für Alternative Investments und Sachwertinvestitionen sowie Vertriebs-, Fondsmanagement- und Servicegesellschaften von Aquila Capital („Aquila Capital“ meint die Aquila Capital Holding GmbH und mit dieser verbundene Unternehmen i.S.d. §§15 ff. AktG) zusammengefasst. Die jeweils verantwortlichen rechtlichen Einheiten, die (potentiellen) Kunden Produkte oder Dienstleistungen von Aquila Capital anbieten, werden in den entsprechenden Verträgen, Verkaufsunterlagen oder sonstigen Produktinformationen benannt.

Eine Veröffentlichung der Aquila Capital Investmentgesellschaft mbH.
Stand: 30.04.2024